

## CREACIÓN DE IMÁGENES UTILIZANDO NORTON GHOST 8

Cuando hablamos de “imagen de disco” nos referimos a una copia exacta de la unidad que se copiará incluyendo el sector de arranque, este tipo de archivo se crea por distintos medios, en nuestro caso utilizaremos el Norton Ghost 8.

El primer paso es la instalación del Ghost la cual no se diferencia de la instalación de cualquier otro software ya que se utiliza el wizard



Instalamos la primera opción o sea la corporativa ya que es la que instala todas las herramientas del Ghost que necesitamos.



Una vez dado click en la primera opción aparece la pantalla de la imagen anterior e instalaremos la consola y las herramientas estándar, para esta versión del Ghost no es necesario introducir serial. Al finalizar la instalación del Ghost reiniciaremos la máquina.

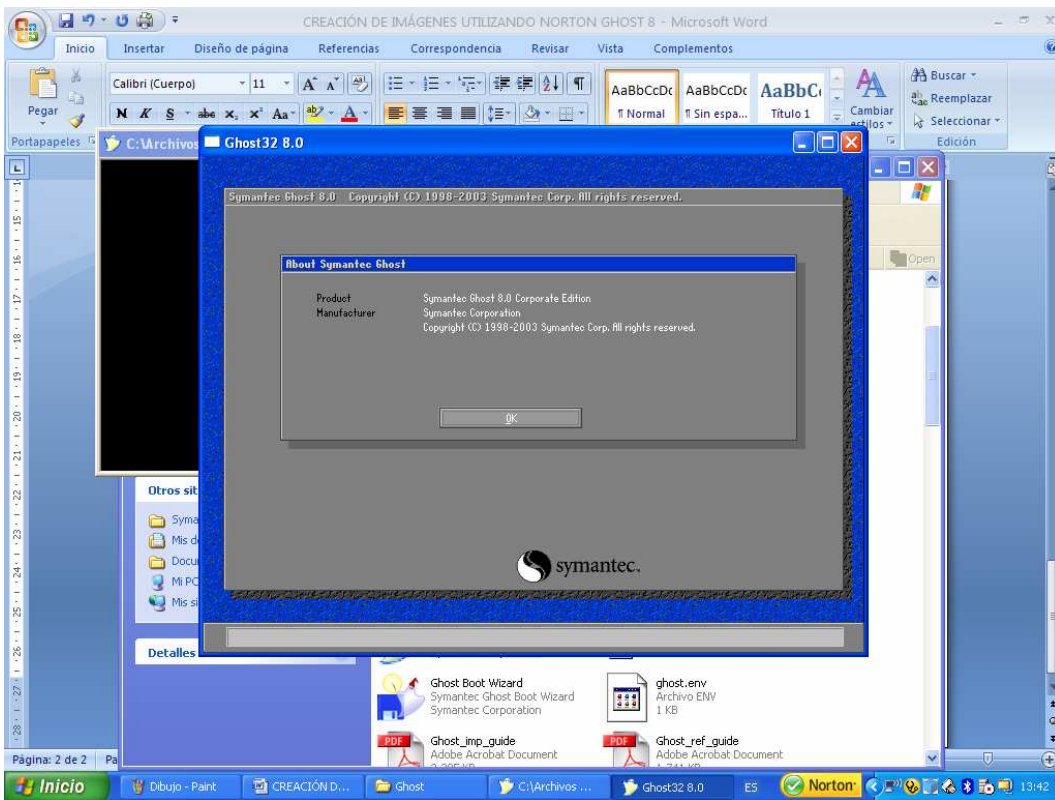
Cabe aclarar que el tipo de imagen que crearemos es sobre un disco duro conectado al IDE2 de la computadora donde se instala el Ghost, este es el disco "modelo" del cual clonaremos el resto de las estaciones de trabajo.

Cuando reiniciamos el equipo verificamos en el Explorador de Windows que las dos unidades se encuentran reconocidas, en el caso de que el disco modelo tenga particiones NO HAY PROBLEMA el Norton Ghost creará dichas particiones en el disco destino que se clonará.

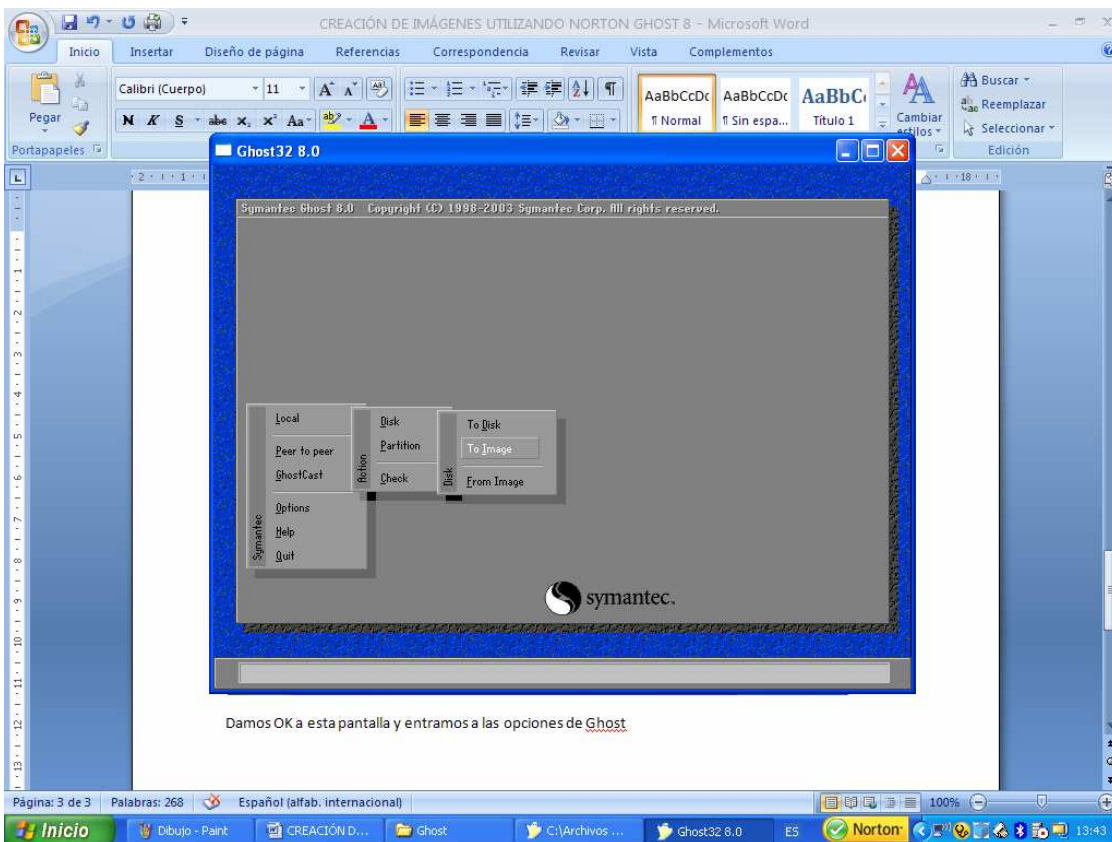
Buscamos el archivo de consola Ghost32.exe en la dirección C:\Archivos de programa\Symantec\Ghost, esa es la interfaz que usaremos para crear las imágenes de los discos.



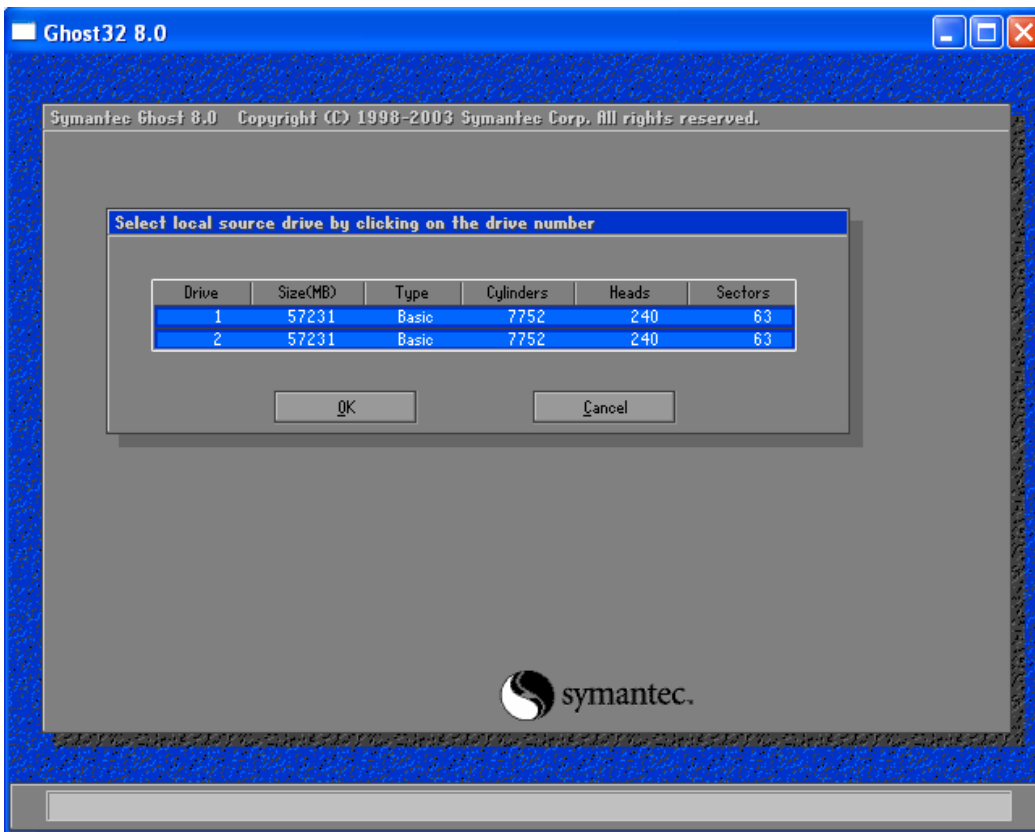
Al ejecutar dicha aplicación aparecerá una pantalla tipo MS-DOS como la siguiente:



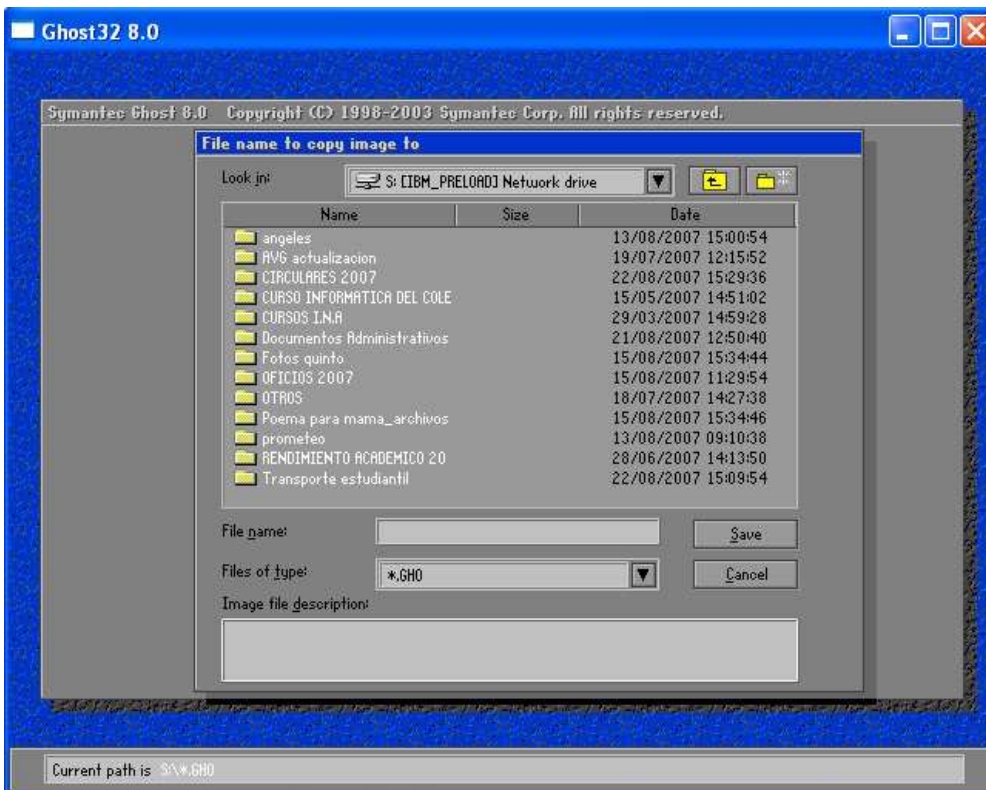
Damos OK a esta pantalla y entramos a las opciones de Ghost



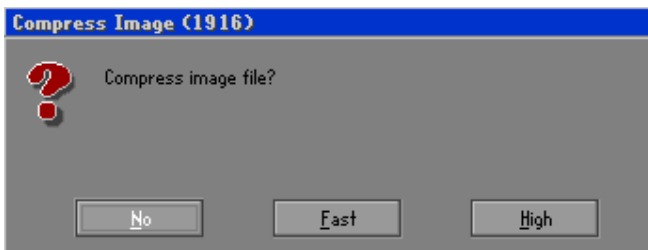
Para crear una imagen necesitamos entrar a la opción local ya que es un disco conectado a nuestra pc, luego en disk y por último indicamos que los datos de la unidad los enviaremos a una imagen en el disco duro (To Imagen)



La unidad conectada al IDE2 está marcada con el número 2 en la columna drive, damos un click sobre ella y presionamos el botón OK, en este punto aparece el cuadro de dialogo donde se selecciona la unidad a la cual se le hará la imagen, solamente debemos dar un click a la que aparece con el número dos.



En este cuadro se pide el nombre con el que salvaremos la imagen del disco duro, para nuestro propósito le pondremos por nombre IE082007 (imagen de estación agosto de 2007) y presionamos save.



El último paso en la creación de la imagen especifica el nivel de compresión para el archivo de imagen, hay que recordar que la velocidad de restauración es inversa al nivel de compresión.

Esos son todos los pasos necesarios para crear la imagen desde la consola del Norton Ghost 8.

Para hacer la restauración de una imagen a un disco duro se siguen los mismos pasos con la diferencia que se selecciona la opción From Image en lugar de To Image en el menú de opciones.

