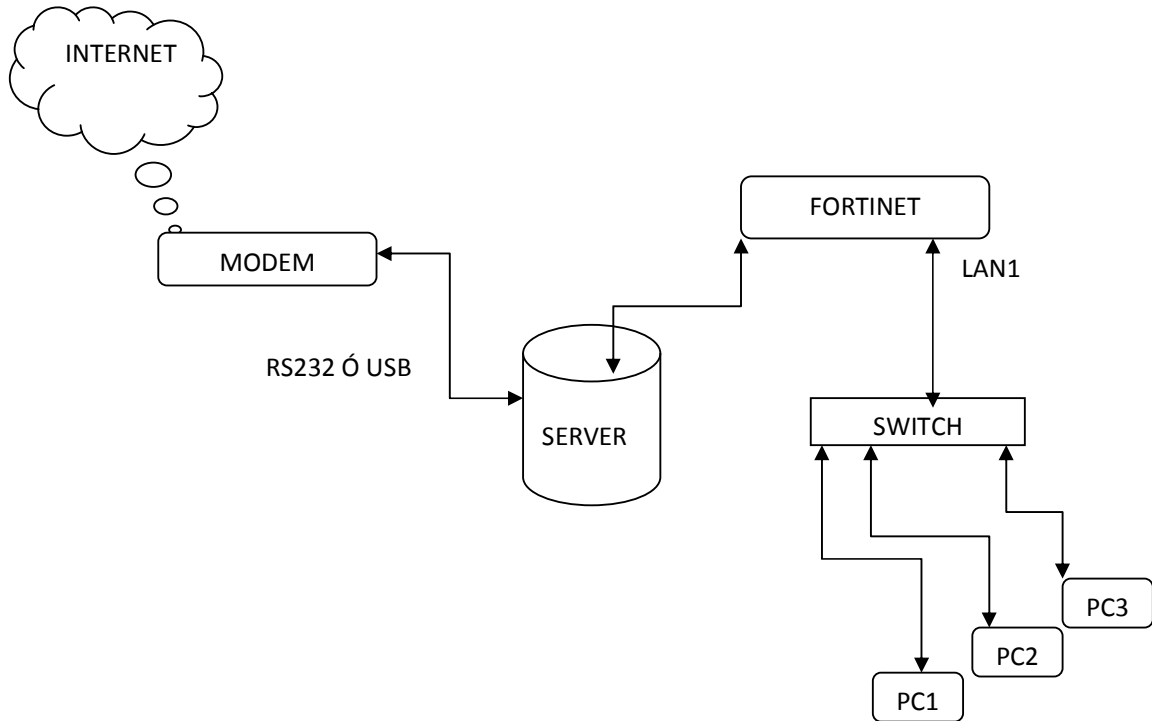
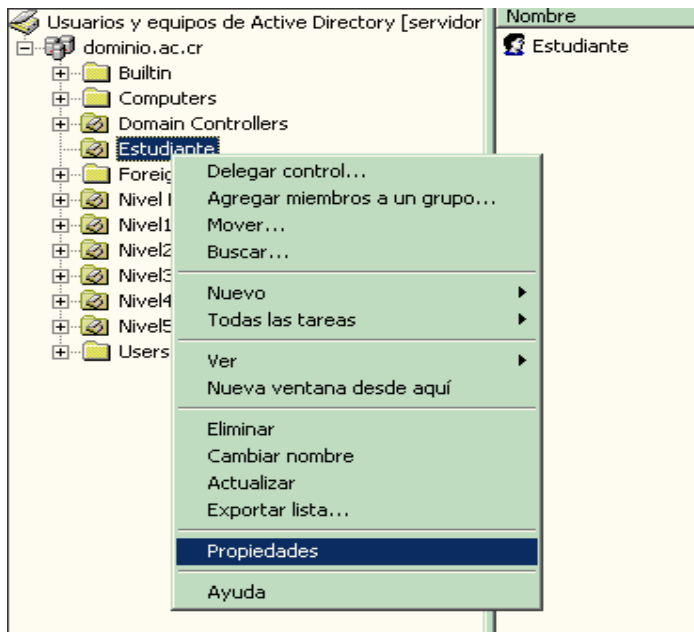


# Configuración de Internet utilizando RDSI

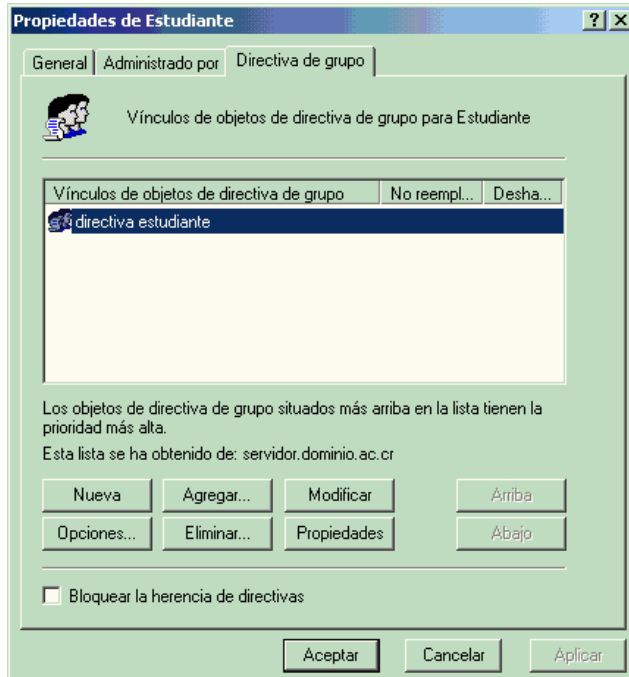
Para la configuración del Internet utilizando un MODEM RDSI se deben conectar los dispositivos (MODEM, SERVER, SWITCH Y FORTINET) de la siguiente manera.



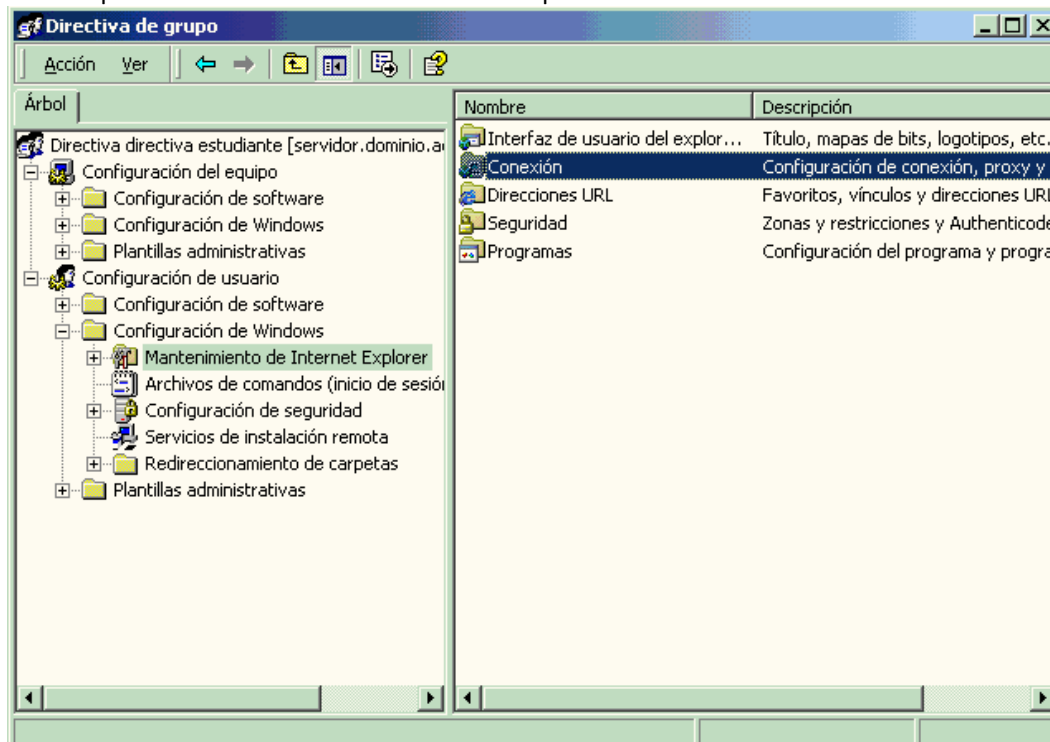
De hecho es una de las configuraciones más sencillas ya que se configura desde el mismo servidor en el Active Directory en la cuenta de estudiante de la siguiente manera (las imágenes son de server 2000)



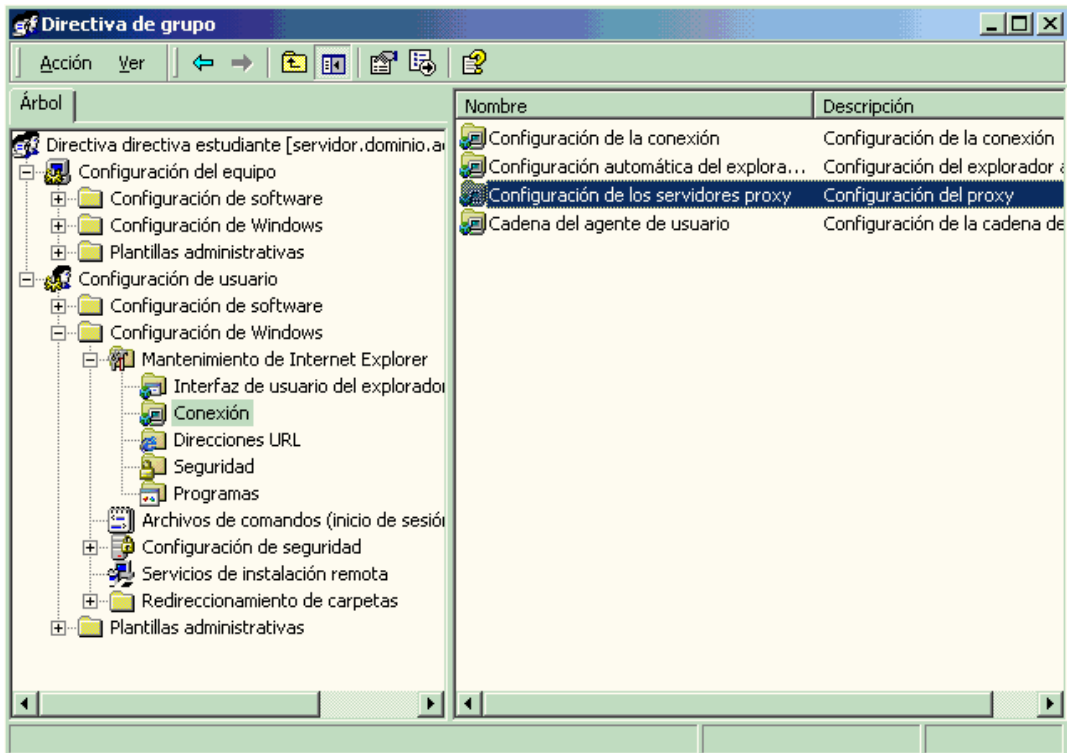
Entramos en las propiedades de la unidad organizativa donde se encuentran definidas las cuentas de estudiante.



Damos clic a la pestaña de Directiva de Grupo y en el botón modificar, cuando aparece el árbol de propiedades de la directiva de grupo buscamos la opción Configuración de Windows y en esta la opción de Mantenimiento de Internet Explorer



Al margen derecho aparecen las opciones del Internet Explorer, damos doble clic a Conexión y aparece la configuración del servidor proxy.



Lo que debemos habilitar es la configuración del servidor proxy donde escribimos la dirección IP del servidor 192.168.1.1 y el puerto de acceso a Internet 8080, eso le distribuirá la conexión a Internet a aquellos equipos donde el usuario se identifique como Estudiante. Damos aceptar a todo y es todo.